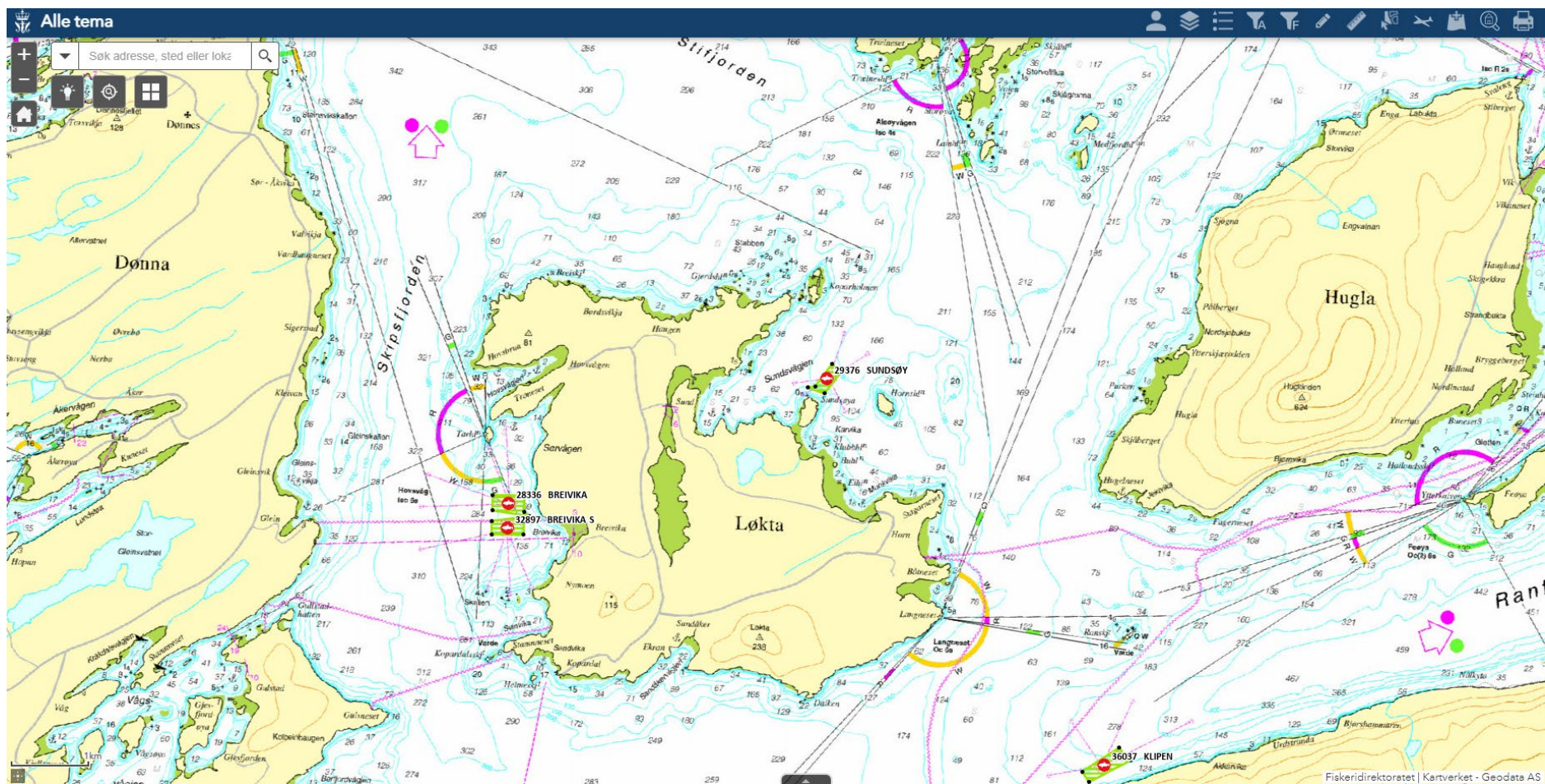


Vedlegg 3 – Kart og koordinater

Innhold

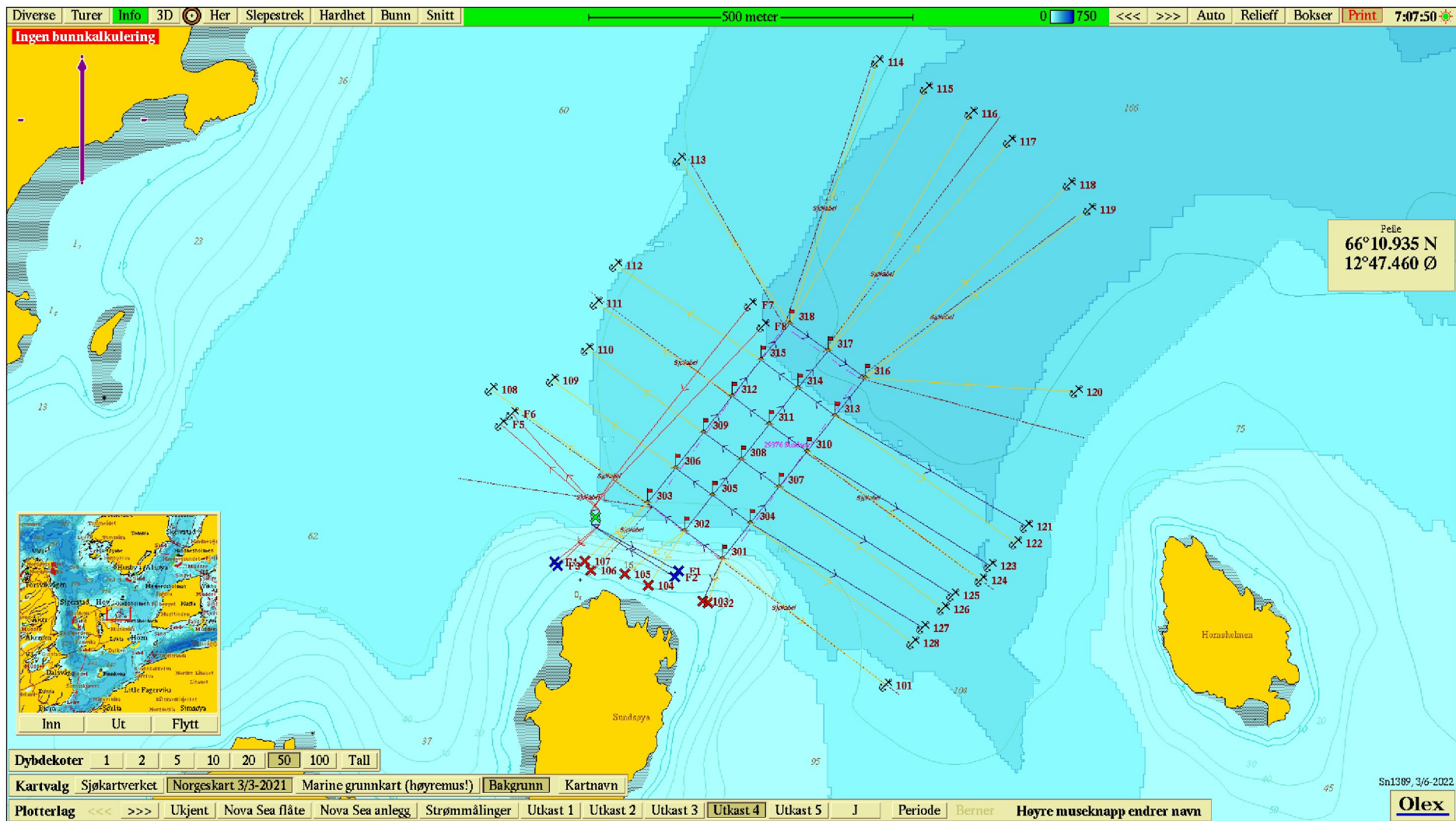
1. Sjøkart av området ved lokaliteten Sundsøy
2. Dønna kommuneplassering hvor Sundsøy er markert
3. Olex-kart over lokalitet Sundsøy
4. Olex-kart over lokalitet Sundsøy som den står i dag
5. Olex kart over plassering av strømmåling
6. Olex-kart over undervannstopografien av anlegg, oversikt
7. Olex-kart over undervannstopografien av anlegg, nærbilde
8. Plassering av lokaliteten og kystnære fiskeridata
9. Koordinater



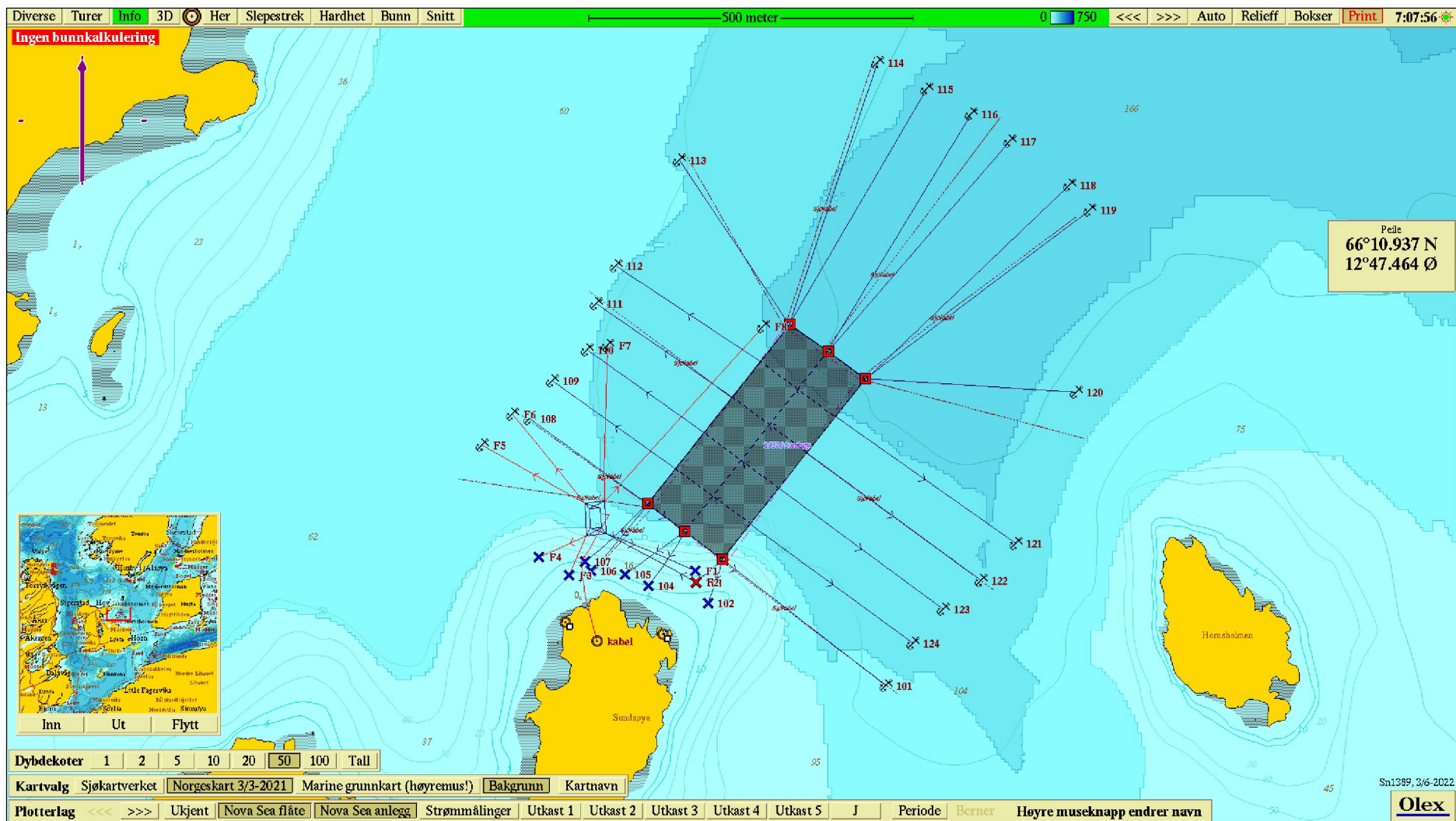
Figur 1: Sjøkart over området. Anleggsrammen til lokaliteten Sundssøy er markert midt i bildet som en grønn firkant, med rød sirkel som markerer midtpunkt. Andre akvakulturlokaliteter i området er merket som røde sirkler med navn. Målestokk nederst til venstre. Kilde: kart.fiskeridir.no/akva



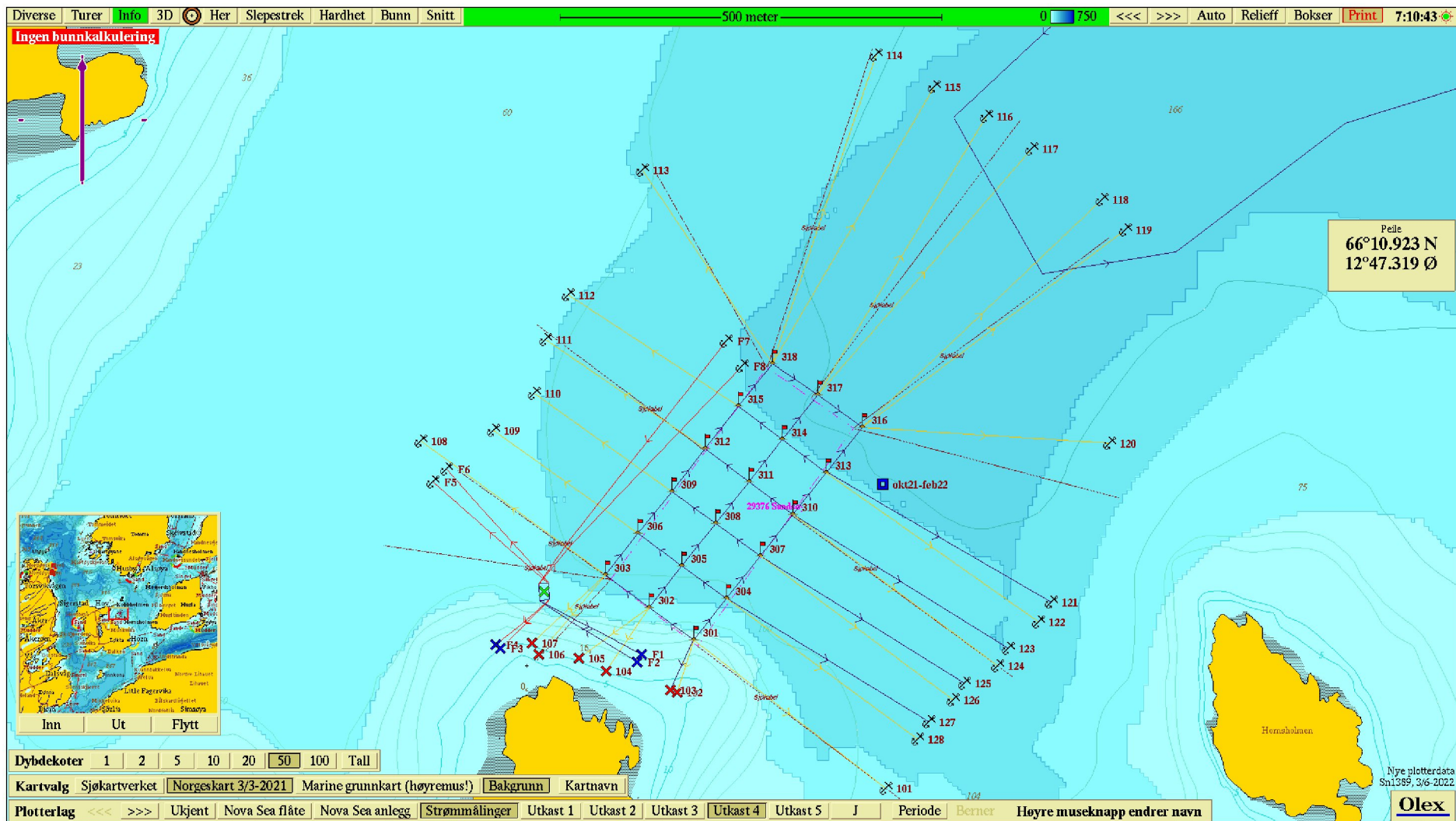
Figur 2: Dønna sin kommuneplan med lokalitet Sundsøy merket midt i kartet. Anleggsrammen er markert som et svart rektangel inni et rosa akvakulturområde. De røde punktene er noen av fortøyningene til anlegget (kun de som er nær enden av akvakulturområdet). De oransje sirkelene viser flåten og den sine fortøyninger. Kilde: kart.fiskeridir.no/akva



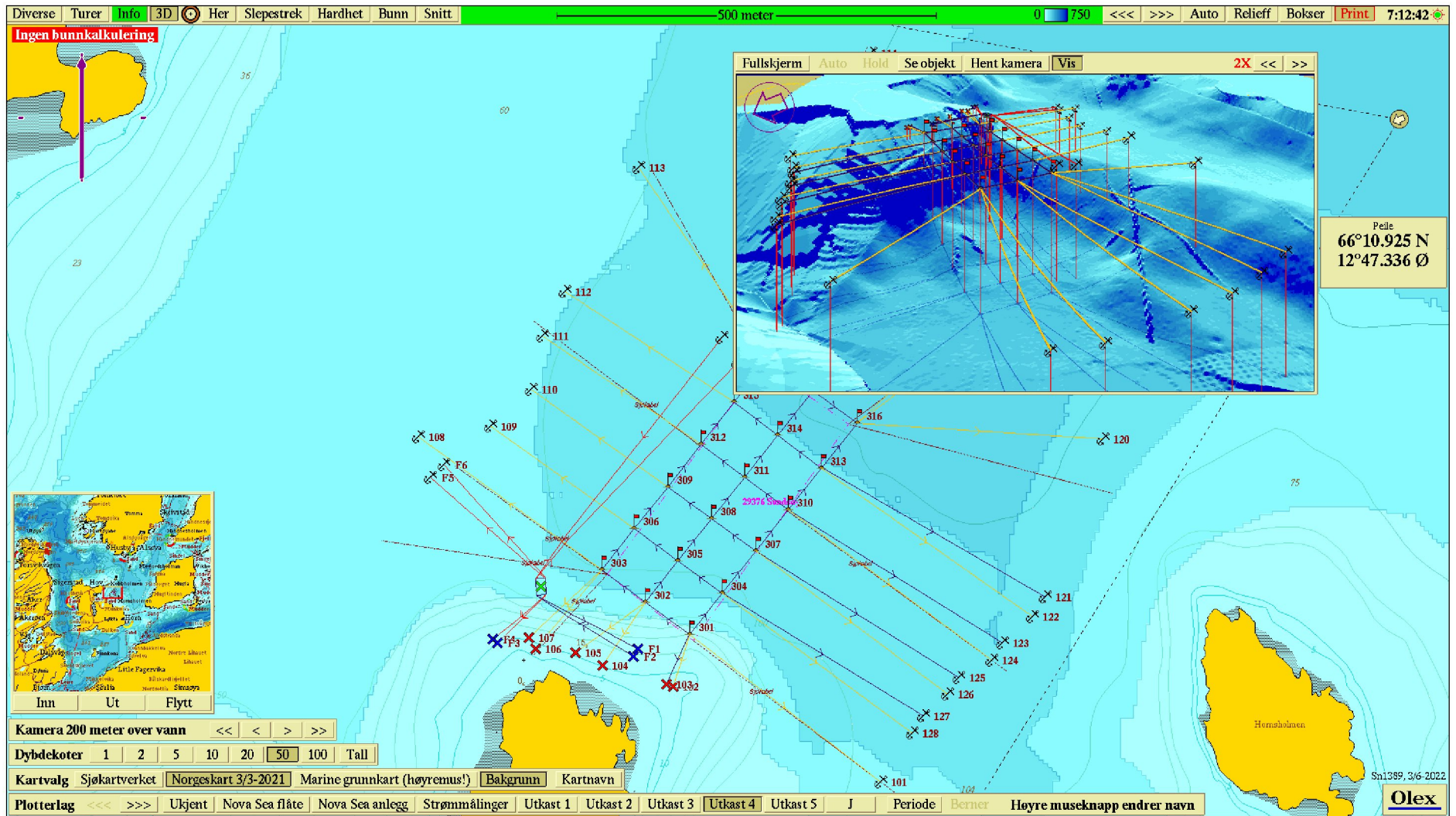
Figur 3: Olex kart over omsøkt arealendring på Sundsøy. Kilde: Olex.



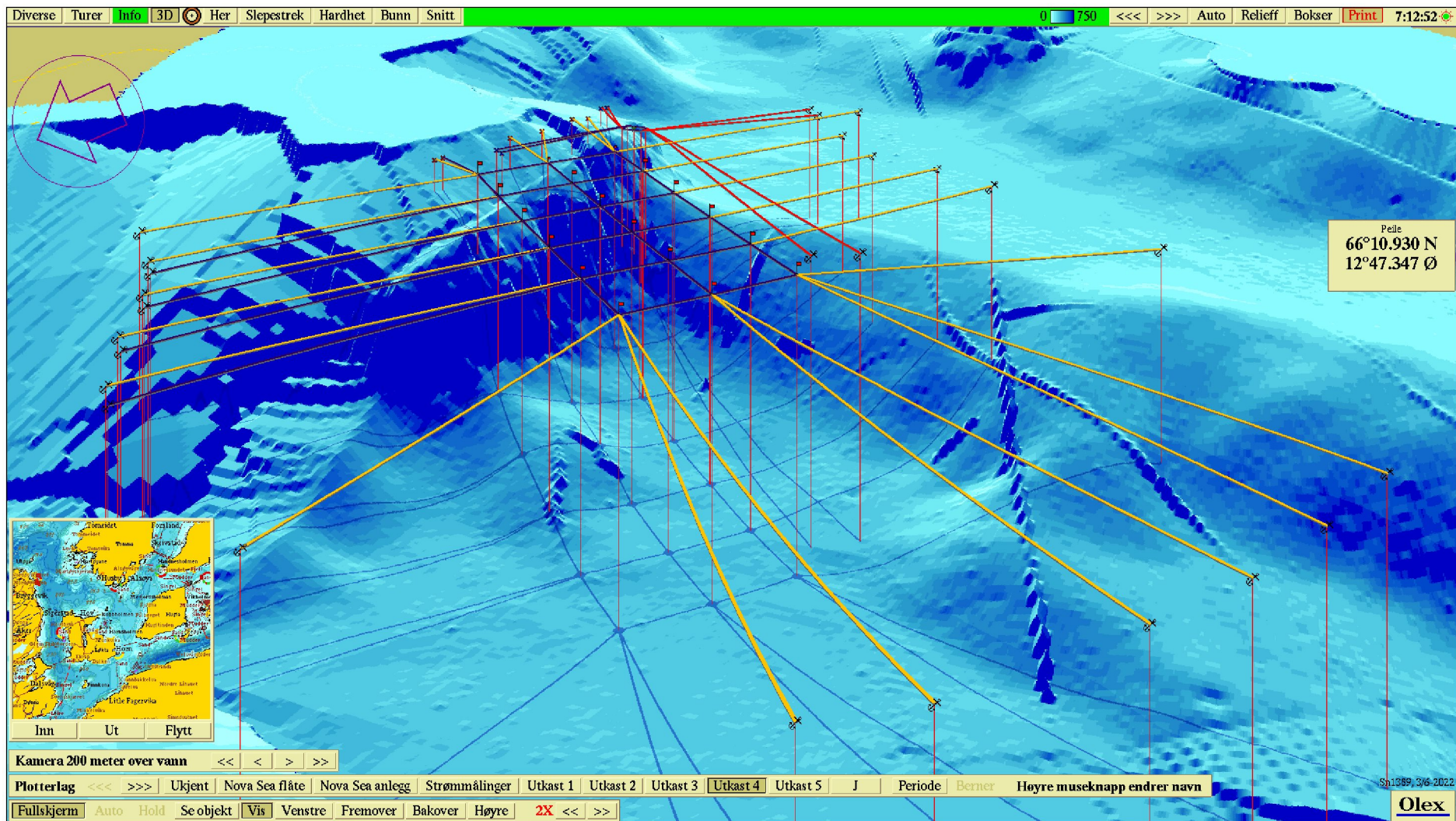
Figur 4: Olex kart over Sundsøy slik anlegget står i dag. Ved å sammenligne figur 3 og 4 vil man se at fortoyning 103 og 108 er endre på anleggsrammen, og at det er kommet fire nye fortoyninger: 121, 123, 125, 127. For flåten, er selve rammen rundt flåten (som ligger under vann) fjernet i det omsøkte anleggsforslaget, i tillegg til små endring på fortoyningene til selve flåten (unntatt F6 og F8). Kilde: Olex.



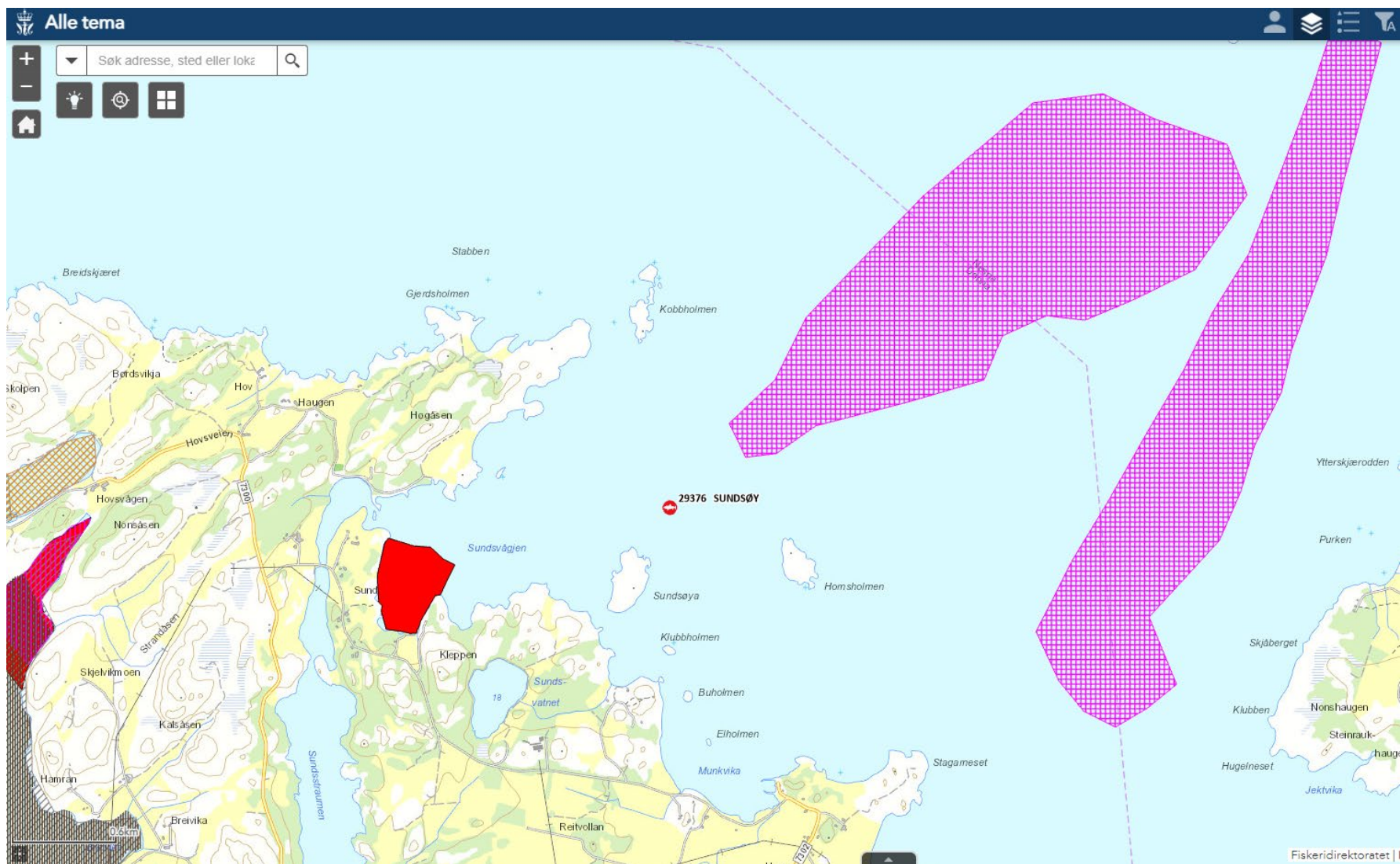
Figur 5: Olex kart som viser lokasjon på utført strømmåling merket som blå firkant på bildet. Viser sammen med anlegget Sundsøy. Kilde: Olex.



Figur 6: Olex-kart over undervannstopografien til Sundsoy. Pilen viser kameras perspektiv. Kilde: Olex.



Figur 7: Olex-kart over undervannstopografien til Sundsoy. Pilen viser kameras perspektiv. Kilde: Olex.



Figur 8: Lokalteten Sundsøy og kystnære fiskeridata i området. Rosa område er rekefelt og fiskefelt. Røde område er låsettingsplasser. Målestokk nederst til venstre. Kilde: kart.fiskeridir.no/akva.

Koordinater til anlegget

Omsøkte endringer er merket **rodt**.

Anleggets midtpunkt:

66°10.583 N 12°46.240 Ø

Førflåtens midtpunkt:

66°10.520 N 12°45.910 Ø

Hjørnepunkter anlegg:

66°10.681 N 12°46.310 Ø

66°10.636 N 12°46.467 Ø

66°10.486 N 12°46.171 Ø

66°10.531 N 12°46.018 Ø

Hjørnepunkt flåte:

66°10.525 N 12°45.901 Ø

66°10.526 N 12°45.917 Ø

66°10.514 N 12°45.919 Ø

66°10.513 N 12°45.903 Ø

Fortøyninger flåte:

F1: 66°10.475 N 12°46.081 Ø

F2: 66°10.470 N 12°46.074 Ø

F3: 66°10.480 N 12°45.833 Ø

F4: 66°10.482 N 12°45.826 Ø

F5: 66°10.597 N 12°45.715 Ø

F6: 66°10.606 N 12°46.740 Ø

F7: 66°10.697 N 12°46.229 Ø

F8: 66°10.679 N 12°46.256 Ø

Fortøyninger anlegg:

101: 66°10.381 N 12°46.507 Ø

102: 66°10.449 N 12°46.143 Ø

103: 66°10.450 N 12°46.131 Ø

104: 66°10.464 N 12°46.018 Ø

105: 66°10.473 N 12°45.970 Ø

106: 66°10.476 N 12°45.901 Ø

107: 66°10.483 N 12°45.889 Ø

108: 66°10.626 N 12°45.695 Ø

109: 66°10.633 N 12°45.822 Ø

110: 66°10.660 N 12°45.892 Ø

111: 66°10.698 N 12°45.913 Ø

112: 66°10.729 N 12°45.952 Ø

113: 66°10.818 N 12°46.083 Ø

114: 66°10.899 N 12°46.491 Ø

115: 66°10.876 N 12°46.593 Ø

116: 66°10.855 N 12°46.684 Ø

117: 66°10.833 N 12°46.764 Ø

118: 66°10.797 N 12°46.887 Ø

119: 66°10.776 N 12°46.927 Ø

120: 66°10.624 N 12°46.900 Ø

121: 66°10.512 N 12°46.798 Ø

122: 66°10.498 N 12°46.776 Ø

123: 66°10.480 N 12°46.723 Ø

124: 66°10.468 N 12°46.704 Ø

125: 66°10.455 N 12°46.646 Ø

126: 66°10.444 N 12°46.626 Ø

127: 66°10.428 N 12°46.584 Ø

128: 66°10.416 N 12°46.563 Ø