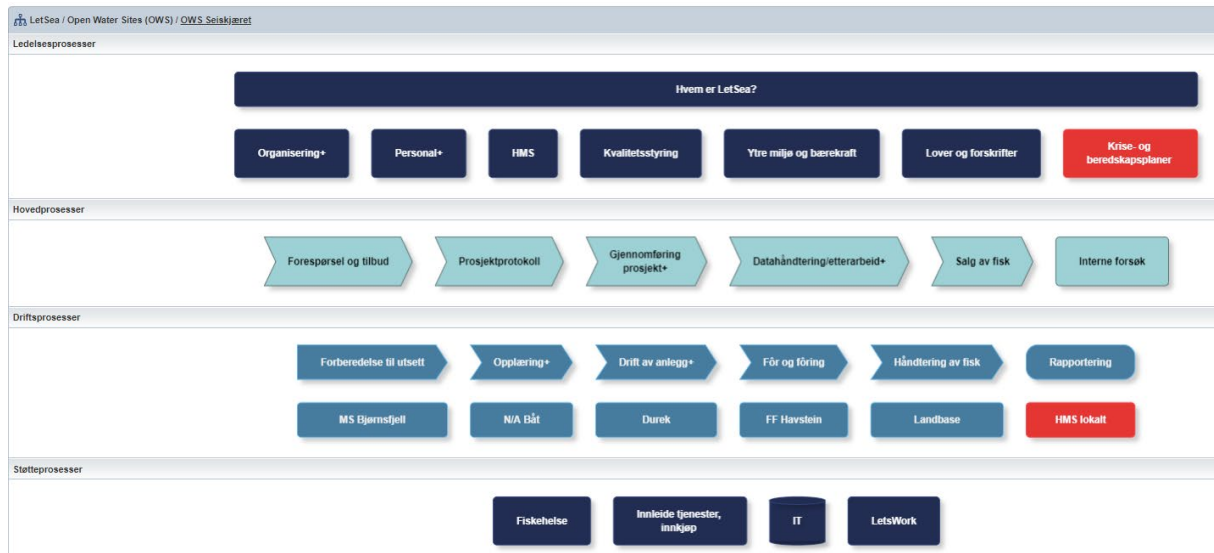


## Internkontrollsystemet LetSea OWS pr 24.11.2022

Prosedyredelen av internkontrollsystemet ble først oppbygd i SharePoint fra høsten 2015 og er nå flyttet over til TQM i løpet av 2022.

**Prosedyrer** er i TQM hvor alle har tilgang på de relevante dokumenter.



**Avvik og forbedringer** er også i TQM

**Risikovurderingen** er i ferd med å bli flyttet fra SharePoint til TQM.

**Stoffkartotek** er tilgjengelig i SharePoint og per App.

**Brukerhåndbøker** er tilgjengelig i SharePoint.

**Lagring av dokumenter** er i SharePoint.

**Kontroll vannkvalitet:** oksygennivå, temperatur og salinitet – kontinuerlig logging med alarm

**Produksjonsstyringssystemet** Farmer benyttes til daglig registrering

For **fremtidig planlegging** benyttes Future.

**Fiskehelsetjeneste** – har veterinærer ansatt i eget selskap

**Slakteavtale** foreligger

**Vedlikeholdssystemer**

- Notlogg
- View

Dersom det ønskes en gjennomgang av dette kontakt Tor Hugo Hestnes, tor-hugo@letsea.no