

Trafikk og påvirkning Lammøya

Det skal beskrives hvilken trafikk anlegget normalt genererer gjennom året i ordinær drift, og hvordan den omsøkte endringen vil påvirke trafikkmønsteret i det aktuelle farvannet.

Daglig vil det være trafikk fra landbase til lokalitet med personell båt og arbeidsbåt. Landbase er på dette tidspunkt ikke avklart. Ruten som legges opp vil risikovurderes på lokalt nivå av driftsteam for momenter som vedrører risiko som kryssing av leier, annen trafikk og værforhold. Vedlagt ligger utdrag fra mal til risikovurdering for bruk av båter.

Levering av fôr fra fôrbåter skjer gjennomsnittlig en gang i uken. Levering av diesel skjer gjennomsnittlig en gang i måneden, den trafikken diesalbåter generer skjer uavhengig av vår aktivitet.

Første år av produksjonssyklus i sjø er det gjennomsnittlig levering av smolt i 2 til 3 runder med brønnbåt, og det kreves sannsynligvis en avlusningsoperasjon. Første år av produksjonssyklus i sjø kreves det gjennomsnittlig levering av ensilasje kvartalsvis og notvask ved bruk av servicebåter kvartalsvis – dette er igjen avhengig av når utsett av smolt skjer. Dette er ikke avklart på følgende tidspunkt som følger av at det må avklares koordinert brakklegging med nærliggende aktører.

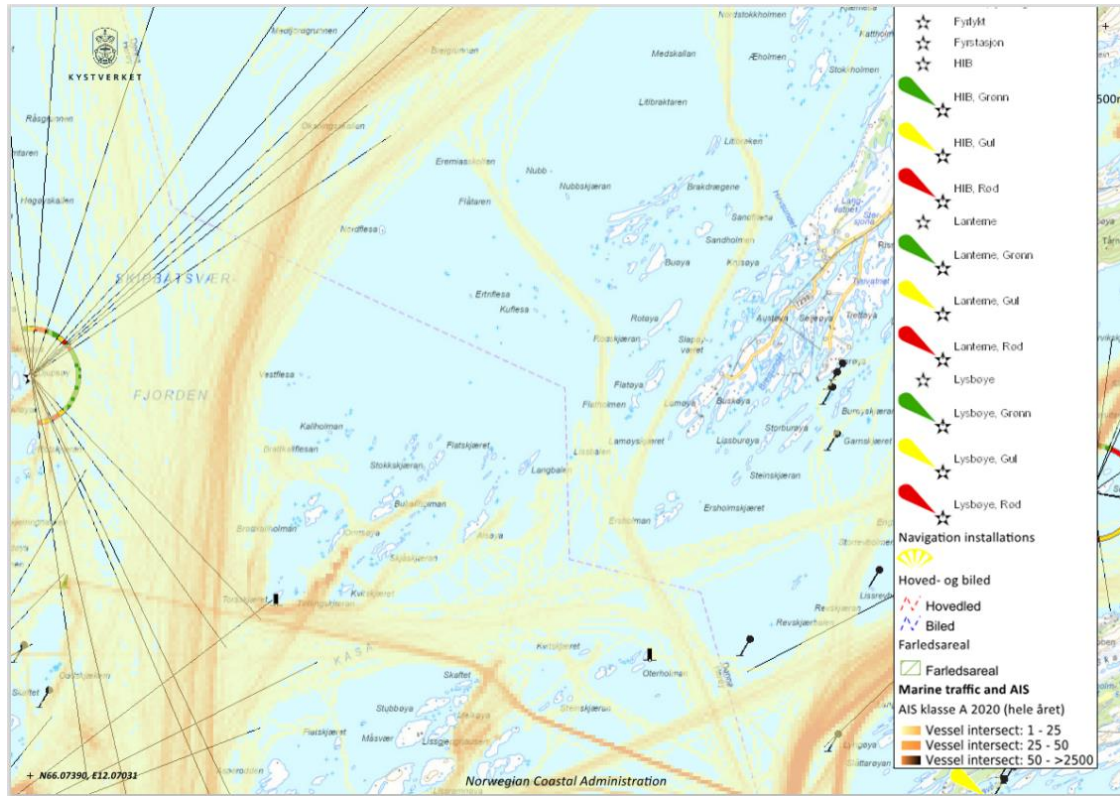
Andre år av produksjonssyklusen i sjø er det gjennomsnittlig levering av ensilasje månedlig, og notvask ved bruk av servicebåt skjer månedlig. Gjennomsnittlig skjer det avlusningsoperasjoner kvartalsvis. Levering av slakt til brønnbåt eller bløggebåt gjøre generelt over en periode på 3 måneder med levering cirka 2 ganger i uken.

Forhold som avlusning, notvask, bruk av servicebåter, levering og tømning med brønnbåt eller bløggebåt er operasjoner som generelt ligger stille inntil anlegget. Avlusningsoperasjoner er den operasjonen

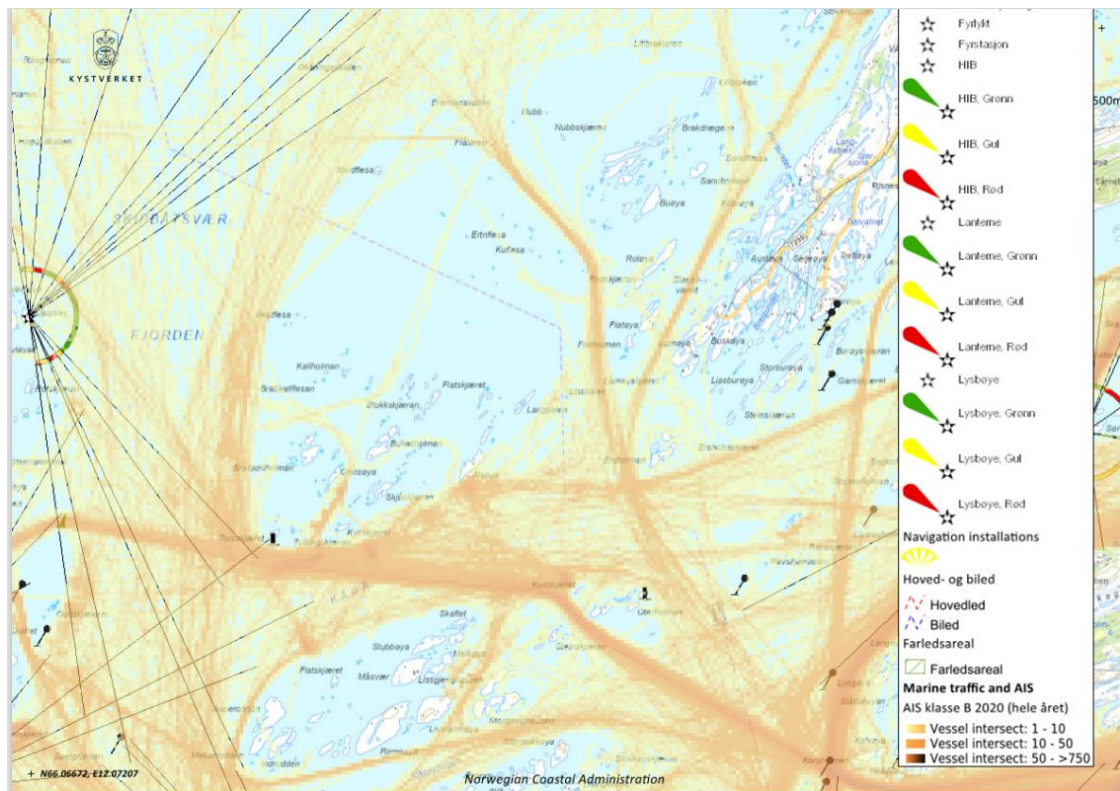



som generer mest trafikk innenfor en kort periode, men båtene ligger i all hovedsak til anlegget og over en lengre periode.

AIS class A



AIS class B



Three thick, red diagonal lines are positioned in the top left corner of the page, slanting downwards from left to right.

Med hilsen

Maren Strand

Biologi og Miljøkoordinator

Mowi ASA

Vedlegg:

Risikovurdering SJØ – MAL – Bruk av båt